



MANUEL DE MANAGEMENT QUALITE – SECURITE - ENVIRONNEMENT

Indice : F

Date : 05/02/2014

Siège :

Z.I 13 Rue de la Résistance
BP -61620 - 14406 BAYEUX cedex
Tel. : 02 31 51 40 00

Atelier de montage/ajustage :

Z.I 18 Rue de la Résistance
BP -61620 - 14406 BAYEUX cedex



Agence de Caen - Electronique :

CAMPUS EFFISCIENCE –
INNOVAPARC
2 Rue Jean PERRIN
14 460 COLOMBELLES
Tel. : 02 31 35 10 00

UNE PRÉSENCE INTERNATIONALE
POUR VOTRE MÉTIER

Etat des révisions

Indice	Date	Objet de la modification
A	21/01/2010	Refonte manuel Edition n°3
B	09/09/2011	Synthétisation du Manuel Qualité sur 4 pages
C	23/01/2012	Refonte cartographie des processus Intégration Engagement de la Direction et organigramme
D	07/02/2013	Modification domaines d'application et d'exclusion
E	09/04/2013	Modification cartographie des processus + politique QSE+ précision objectifs environnement
F	05/02/2014	Nouvel organigramme + modification du système QSE

Rédaction/vérification

Nom : Julien Serrain
Fonction : R. QSE
Date : 05/02/2014

Approbation/validation

Nom : JJ. BENOIT
Fonction : PDG
Date : 05/02/2014



DOMAINE D'APPLICATION DU SYSTEME DE MANAGEMENT QSE

Le système de management QSE s'applique à l'ensemble des produits fournis par SOMINEX.

Les normes suivantes s'appliquent aux différents processus et procédures documentés dans la cartographie :

- Norme NF EN ISO 9001:2008 – « Systèmes de management de la qualité : Exigences »
- Norme NF EN ISO 14001:2004 – « Systèmes de management environnemental : exigences et lignes et directrices pour son utilisation »

Notre périmètre de certification est le suivant :

ISO 9001	ISO 14001
<p><u>Mécanique</u> : mécanique générale et mécano-soudage, R&D, conception et réalisation d'éléments destinés au vide et à l'ultra vide, réalisation d'ensembles mécaniques destinés à la recherche pétrolière</p>	
<p><u>Electronique</u> : conception, montage d'ensembles électroniques et d'automatismes</p>	

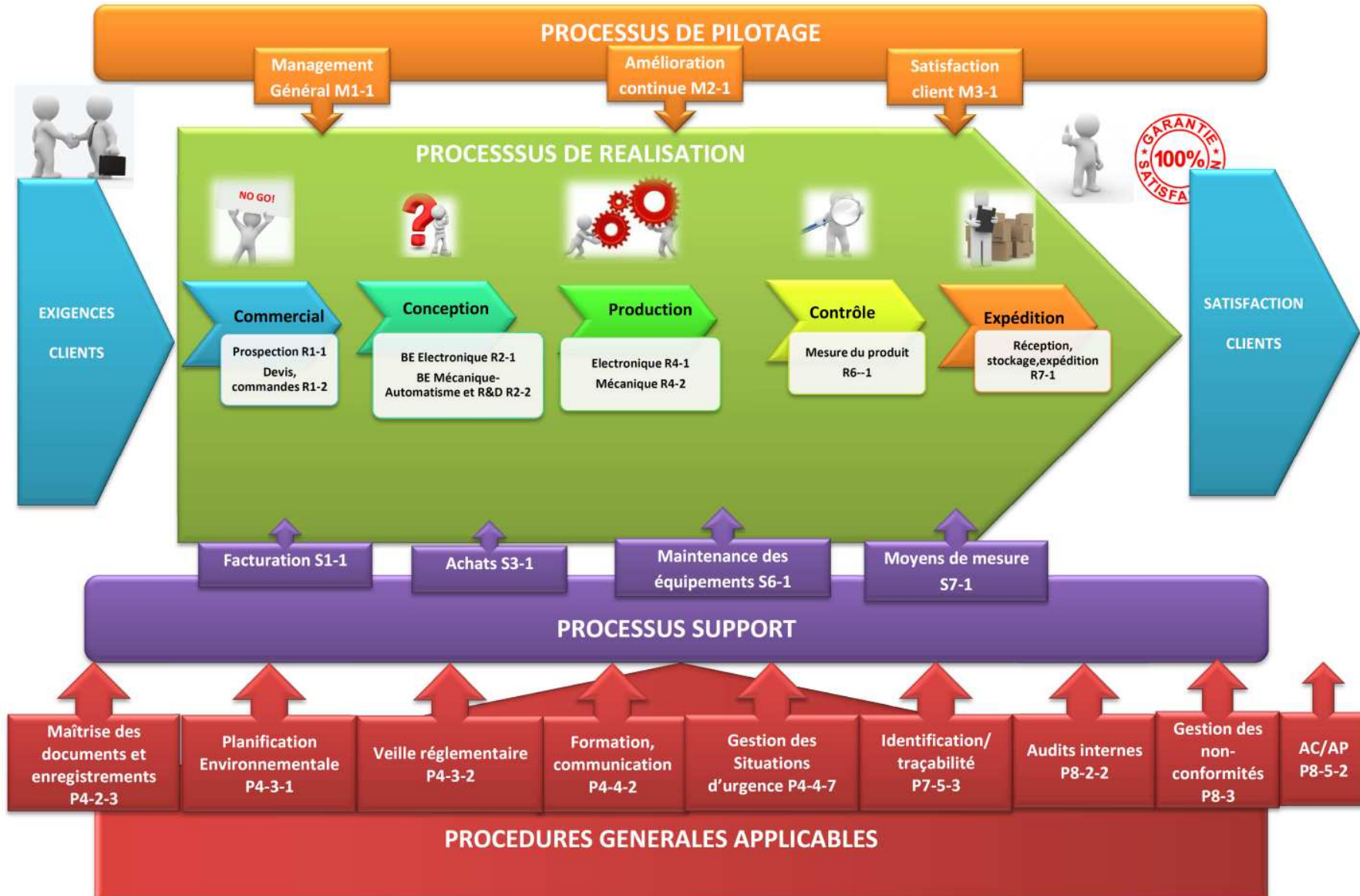
Nos processus de Management, nos processus Supports ainsi que nos procédures QSE permettent d'assurer le bon fonctionnement des processus de réalisation identifiés dans la cartographie des processus.

Domaine d'exclusion Norme ISO 9001 : 2008 :

Aucun.

DESCRIPTION DES INTERACTIONS ENTRE LES PROCESSUS DU SYSTEME DE MANAGEMENT QSE ET REFERENCEMENT DES PROCEDURES ASSOCIEES

L'ensemble du système documentaire est référencé dans l'enregistrement « liste des documents » P 4-2-4-001 D disponible sur le réseau.





INTERACTIONS ENTRE LES PROCESSUS

Processus d'entrée	Éléments transmis	Processus de sortie
R1 Commercial	DA pour négoce	S3 Achats
R1 Commercial	Devis, CDC, budgets	R2 Etudes ou R&D
R2 Etudes ou R&D	Dossier d'étude	R1 Commercial
R1 Commercial	Dossier de fabrication	R4 Réalisation
R4 Réalisation	Demande d'approvisionnement	S3 Achats
R4 Réalisation	Produit fini ou en cours, dossier de fabrication	R6 Mesure du produit
R6 Mesure du produit	Produit pour emballage, expédition, dossier fournisseur	R7 Réception, stockage, livraison
R7 Réception, stockage, livraison	Bons de livraison	S1 Facturation
R7 Réception, stockage, livraison	Produits réceptionnés conformes	R4 Réalisation
S6 Maintenance des équipements	Surveillance, détection des besoins, curatif	R4 Réalisation
S7 Maintenance des moyens de mesure	Surveillance, détection des besoins, curatif	R4 Réalisation



POLITIQUE QUALITE SECURITE ENVIRONNEMENT

La société SOMINEX, créée en 1976, intervient dans les secteurs de hautes technologies avec une offre de services entièrement intégrée comprenant expertise, conception, réalisation et installation de systèmes pour les secteurs de l'Énergies, de la Sciences, de la Défense et de l' Industrie.

Forte d'une équipe de 87 personnes expérimentées et compétentes, SOMINEX est le partenaire idéal pour vos projets innovants.

Nos fabrications sont réalisées dans nos ateliers, sur nos sites de Bayeux et Colombelles, dans le Calvados, et exportées dans le monde entier.

Nos domaines de compétences : l'étude (mécanique, automatisme et électronique), la mécanique, la mécano-soudure, l'électronique et l'automatisme.

L'objectif de SOMINEX que je dirige est d'offrir à nos clients des produits et des services fiables, garantissant la qualité, la sécurité et la protection de l'environnement, dans un contexte de distribution mondial.

En ma qualité de Président Directeur Général de SOMINEX, je m'engage donc à développer une politique de développement durable et d'amélioration continue de notre Système de Management Qualité-Sécurité-Environnement, dans le respect des exigences de nos clients, des **Normes ISO 9001 :2008** et **ISO 14 001 :2004**, et de la réglementation en vigueur.

Concrètement, cette politique est structurée autour de cinq axes : la satisfaction du client, l'engagement environnemental, la sécurité du personnel, la pérennité de l'entreprise et l'implication du personnel.

La satisfaction du Client

La qualité est une valeur forte dans notre entreprise, cette valeur implique tous les membres de la direction avec la participation de chacun dans une culture de processus.

Notre Système de Management QSE nous permet d'apporter des réponses qui restent proches des besoins et des exigences de nos clients pour une plus grande valorisation de notre image de marque.

C'est un engagement permanent qui se traduit par le déploiement des objectifs suivants à tous les niveaux de l'entreprise :

- ✓ **Respecter les délais de livraison annoncés à nos clients**
- ✓ **Fournir des prestations de qualité**
- ✓ **Diminuer nos coûts de non-qualité**
- ✓ **Assurer la pérennité de notre entreprise en augmentant notre rentabilité et en valorisant nos produits propres par le biais du développement de notre R&D**
- ✓ **Renforcer un management participatif**

L'engagement environnemental

En plus de se conformer à la législation ainsi qu'à la réglementation environnementale (nationale et locale) applicable à notre site, nous œuvrons à la maîtrise et à l'amélioration continue de nos activités actuelles et futures.

Nos objectifs généraux visent notamment, à assurer la traçabilité de nos déchets, maîtriser le potentiel polluant, ou encore à utiliser, stocker et manipuler les substances dangereuses conformément à la réglementation en vigueur.

Nous nous engageons plus particulièrement à maîtriser nos aspects et impacts significatifs sur l'environnement de manière à :

- ✓ **Respecter nos exigences légales et réglementaires,**
- ✓ **Maîtriser nos aspects et impacts significatif sur l'environnement,**
- ✓ **Ne déverser aucun rejet au-dessus des seuils dans les effluents,**
- ✓ **Maîtriser et diminuer nos consommations,**
- ✓ **Optimiser la gestion de nos déchets,**
- ✓ **Maîtriser les risques Environnementaux**



La sécurité du personnel

La sécurité est une priorité forte de SOMINEX, et pour ce faire, la Direction met à disposition les ressources humaines, matérielles et financières nécessaires à la sécurisation des personnes et des environnements de travail.

Chaque personne doit prendre soin de sa sécurité, de sa santé mais également de celle des autres en fonction de sa formation, de son poste, de ses possibilités et des instructions qui lui sont communiquées.

Nos objectifs en matière de sécurité sont :

- ✓ Réduire les accidents de travail
- ✓ Préserver la santé des personnes
- ✓ Communiquer, former et sensibiliser
- ✓ Investir dans du matériel garantissant la sécurité

Pérennité de l'entreprise

Dans un contexte économique mondial marqué par le défi majeur de compétitivité - pour continuer à exercer en France et dans notre région - la stratégie de SOMINEX est de développer son expertise pour satisfaire les besoins croissants de ses clients de façon durable.

C'est pourquoi, le développement de SOMINEX nécessite :

- ✓ Un engagement résolu dans le système de management de la société et du Système de Management QSE,
- ✓ Une forte attractivité vis-à-vis de ses clients et partenaires,
- ✓ Une recherche de base innovante et orientée vers les besoins industriels et sociétaux,
- ✓ Une maîtrise de l'ensemble des risques associés à une activité de développement industriel et de recherche scientifique,
- ✓ L'évolution constante de ses métiers et de son expertise.

SOMINEX mettra toujours, tout en œuvre, pour viser la rentabilité qui constitue une garantie de la pérennité de l'entreprise.

L'implication du personnel

Chaque Responsable de service veillera :

- A intégrer ses missions de pilote de processus au management de son activité,
- A faire de la satisfaction client sa priorité ainsi que celle de son personnel,
- A respecter et faire respecter toute procédure Qualité, Sécurité et Environnement en vigueur,
- A Fournir au Responsable QSE toutes les informations ayant une incidence sur la Qualité, la Sécurité et l'Environnement,
- A travailler avec du personnel compétent et parfaitement formé,
- A identifier les besoins et les compétences nécessaires afin d'améliorer la qualité de nos prestations,
- A créer et maintenir un environnement propice à l'apprentissage et susceptible de garantir une amélioration continue des compétences,
- A apporter une préoccupation permanente en matière d'hygiène et de sécurité du personnel et de l'environnement de travail,
- A maintenir la propreté des locaux, des ateliers et des postes de travail dans un souci de préservation de l'environnement.

En tant que Président Directeur Général de SOMINEX, je m'engage à veiller à la disponibilité des compétences et ressources humaines, matérielles, technologiques et financières nécessaires à la maintenance de cette politique, en prenant en compte l'évolution des normes et des nouvelles réglementations en vigueur afin de satisfaire nos clients en terme de qualité, délais et coûts.

L'amélioration de l'efficacité de notre système QSE est notre travail de tous les jours. Pour ce faire, notre Responsable Qualité-Sécurité-Environnement, veillera à la pérennité du système, à l'amélioration de notre efficacité, ainsi qu'à la sensibilisation du personnel aux exigences réglementaires, et à celles de nos clients, ainsi qu'à nos propres exigences. Je sais notre équipe sensible et volontaire à l'amélioration de nos pratiques quotidiennes en matière de qualité comme en faveur de l'environnement et de la sécurité.

Fait à Bayeux, le **05.02.2014**

Président Directeur Général de SOMINEX
Monsieur Jean-Jacques BENOIT

Responsable Qualité-Sécurité-Environnement
Monsieur Julien SERRAIN





POLITIQUE QUALITE



Respecter nos délais de livraison



Fournir des prestations de qualité



Diminuer nos coûts de non-qualité



Assurer la pérennité de notre entreprise en augmentant notre rentabilité et en valorisant nos produits propres par le biais du développement de notre R&D



Renforcer un management participatif

POLITIQUE SECURITE



Réduire les accidents du travail



Préserver la santé des personnes



Communiquer, former et sensibiliser



Investir dans du matériel garantissant la sécurité

POLITIQUE ENVIRONNEMENT



Trier nos déchets !



Stocker nos produits sur rétention



Diminuer notre consommation d'eau !



Eviter toute pollution des eaux, du sol et du sous-sol



Adopter les bons gestes : « nous éteignons » !



Réduire les supports papier



Ajuster la température !



Respecter la réglementation



* Pilotes de processus Qualité

